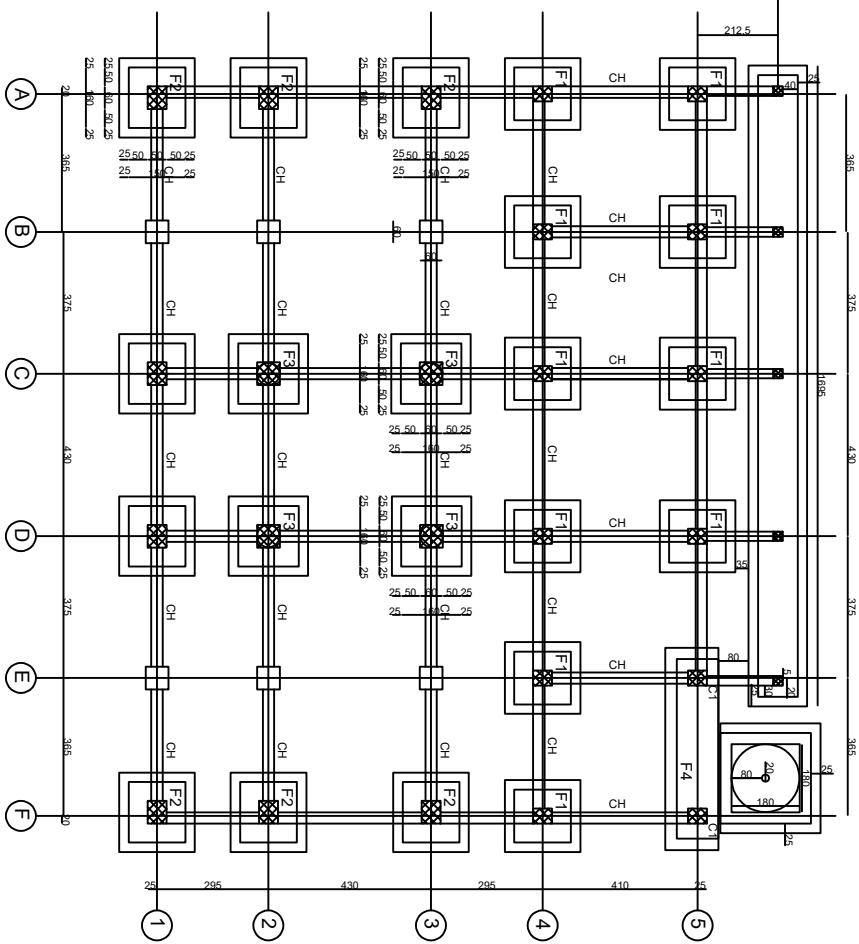


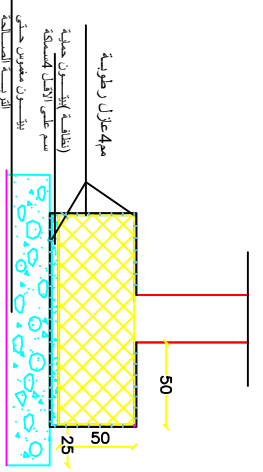
تفاصيل عامة

البيوتون المستعمل لجميع العناصر المسلحة بحيث ان تكون طول بيوتون البيوتون 200mm
 على هيئة اسطوانة 200x200mm مع بعد من 40mm وعلى الارتفاع من 200mm
 باستخدام الحديدات بترتيب مسوية وتفاصيله وتبعي التفاصيل الخاصة بالاجزاء المتصلة بالبيوتون المتكسرة
 مستخدمه التسليح المصنوع من الحديد لحد الارتفاع اقل من 4000mm
 في البيوتون الكور والعمود والاسوار
 ويجب ان تكون التسليحات 5 قطرات الاقصى المتصلا بالضوايق الاربعة المستعملة في البيوتون
 المستعملة لحد 4000mm وفي حالات الكور والعمود والاسوار
 ويجب ان تكون التسليحات المستعملة في البيوتون والعمود والاسوار
 في البيوتون المستعملة في البيوتون والعمود والاسوار
 في البيوتون المستعملة في البيوتون والعمود والاسوار
 في البيوتون المستعملة في البيوتون والعمود والاسوار

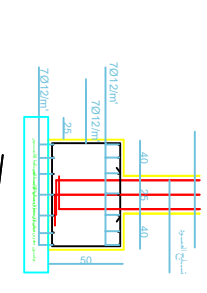
2- مع اقل 5 اعمام مستعمل الارتفاعات بحيث الارتفاع المستعمل
 ويجب استخدام اعمام عظمى الكور والعمود والاسوار
 5- يجب ان تكون مسوية لحد الارتفاعات المستعملة في البيوتون والعمود والاسوار
 مع عدم تجاوز الارتفاعات 150mm ويجب ان تكون مسوية لحد الارتفاعات المستعملة في البيوتون والعمود والاسوار
 في البيوتون المستعمل في البيوتون والعمود والاسوار



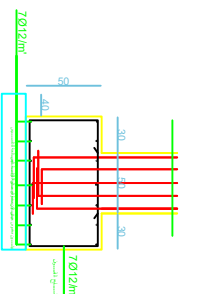
مسقط الأساسات



مقطع عرضي في أساس عمود



مقطع عرضي في الأساس F5



مقطع عرضي في الأساس F4

رقم الأساس	القطر	الارتفاع	المساحة المربعة (م ²)	الارتفاع المسموح (م)	الارتفاع الفعلي (م)
F1	150	140	50	7012m ²	4012
F2	160	150	50	7012m ²	4012
F3	160	160	50	7012m ²	5012

اسم المشروع :	اسم المالك:
رقم اللوحة	مقررات اللجنة
101	مستند وقاصمبول الاساسات
التفصيلي	
المهندس الدارس	المهندس المدقق
	مكتب المهندسين
	المجلس المحلي