

جدول الأعمدة في بقية الطوابق

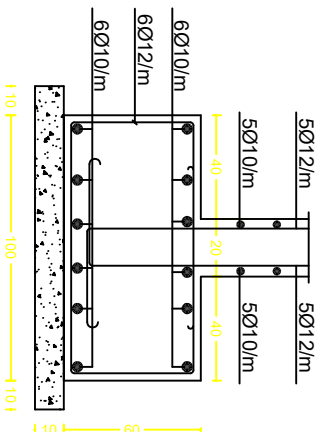
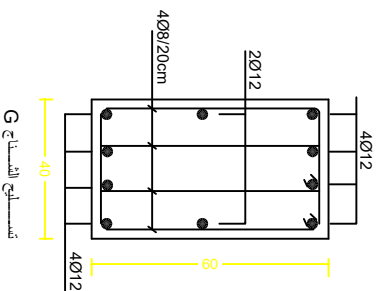
العمود	ابعاد العمود		تسليح العمود	
	a	b	التسليح	الاساور
C1	30	60	12Ø14	2Ø8/20
C2	30	60	12Ø14	2Ø8/20
C3	30	60	12Ø14	2Ø8/20
C4	30	60	12Ø14	2Ø8/20
C5	25	120	12Ø14	4Ø8/20
C6	20	120	12Ø14	4Ø8/20

جدول الاعمدة المنزلية

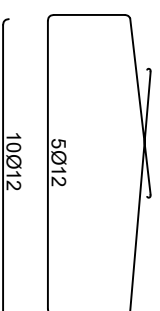
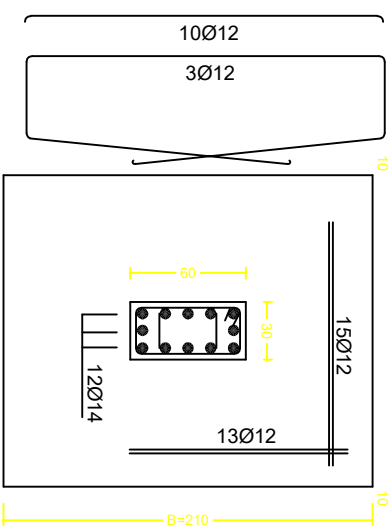
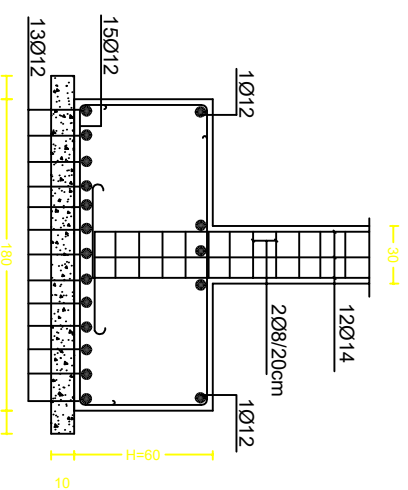
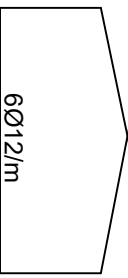
الاساس	ابعاد الاساس			تسليح الاساس بجهة A		تسليح الاساس بجهة B	
	A	B	H	الكلي	المزروع	الكلي	المزروع
F1	190	230	60	20Ø12	6Ø12	17Ø12	3Ø12
F2	180	210	60	15Ø12	5Ø12	13Ø12	3Ø12
F3	140	170	60	11Ø12	5Ø12	9Ø12	3Ø12
F4	120	150	60	9Ø12	5Ø12	9Ø12	3Ø12
F5	100	200	60	12Ø12	4Ø12	6Ø12	2Ø12

جدول الأعمدة في الطابق الأرضي

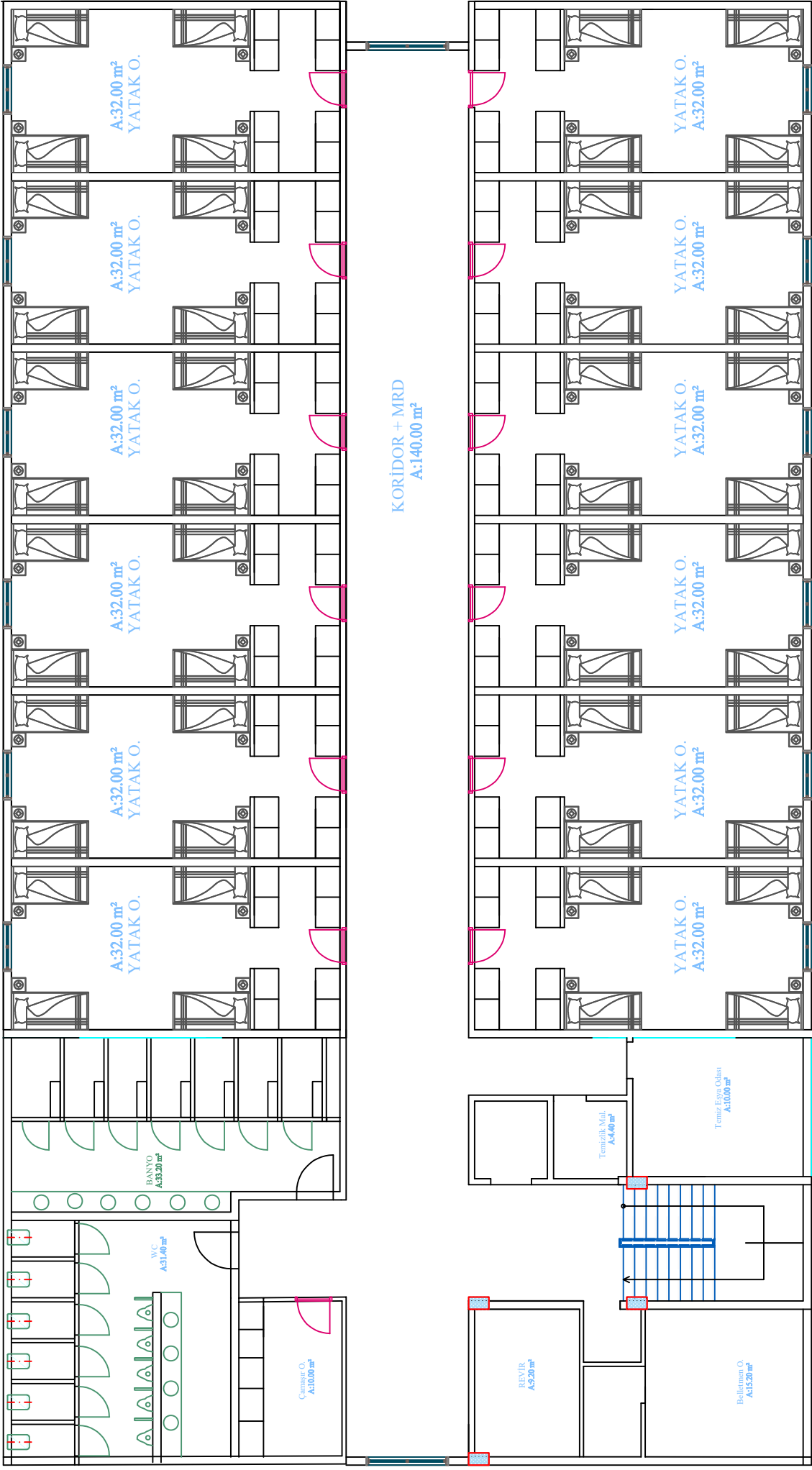
العمود	ابعاد العمود		تسليح العمود	
	a	b	التسليح	الاساور
C1	30	70	14Ø14	2Ø8/20
C2	30	60	12Ø14	2Ø8/20
C3	30	60	12Ø14	2Ø8/20
C4	30	60	12Ø14	2Ø8/20
C5	25	120	12Ø14	4Ø8/20
C6	20	120	12Ø14	4Ø8/20



مقطع اساس جدار بيت الدرج F6



مقطع شاقولي في العمود مع الاساس (C2, F2)



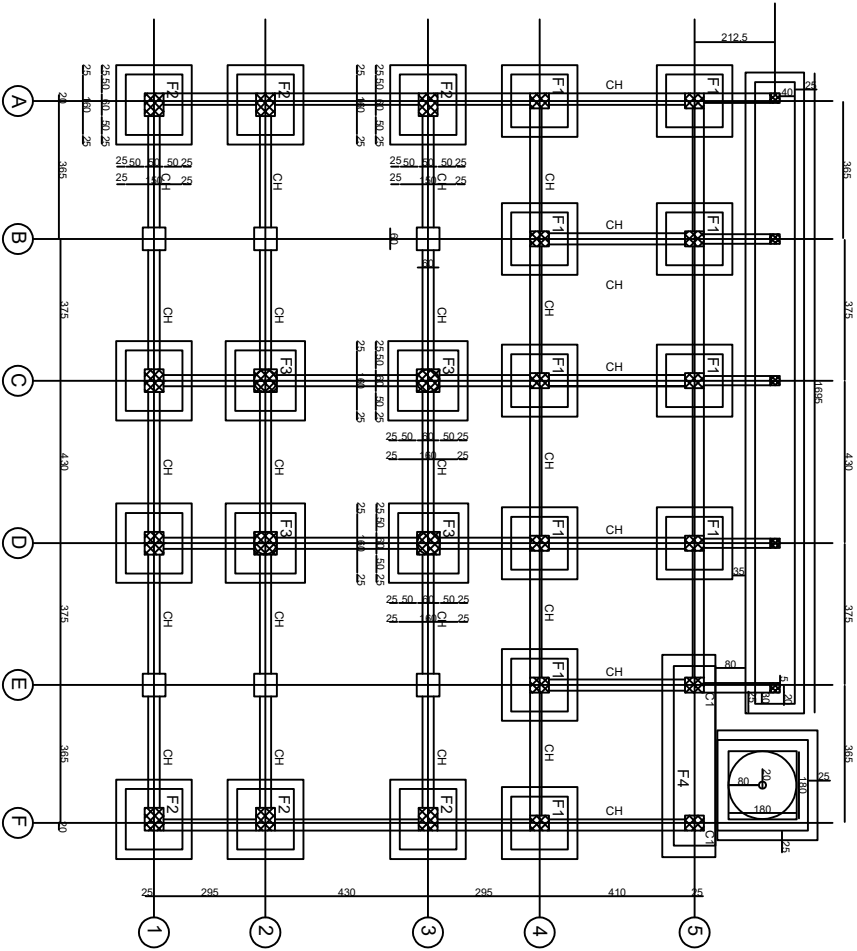
تفاصيل عامة

البيوتون المستعمل لتبني الجدران المسلحة يوجد ان تكون طول بيوتون البيوتون 2000mm
 على هيئة اسطوانات 200x200mm مع بعد من 400mm وعلى الارتفاع 2000mm
 باستخدام الحديدات ثوبية مقسمة وتفاصيله كالتالي اجزاء لتقسيم الثوبية المتكورة
 مستخدمه التسليح المصنوع من الحديد لحد الارتفاع 4000mm
 2- تسليح بيوتون البيوتون الارتفاع 4000mm وتحت الارتفاع 4000mm
 يتبع على درجات التسليح المصنوع من الحديد الارتفاعية كما يتلخص في التالي في كافة ارجاء
 وتفاصيله كالتالي البيوتون السور
 بحيث التفصيل البيوتون الحديد السورى ويحصر السور الارتفاع على التسليح كالتالي الارتفاع

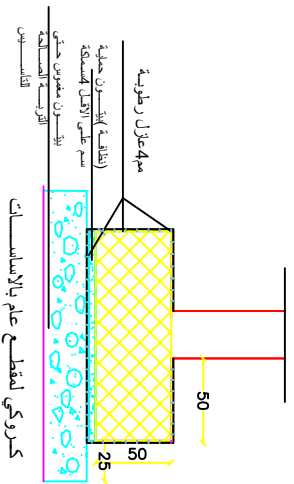
مع ارتفاع ان يكون التسليحات 5 خطوات الارتفاعي التسليح المتكامل لضمان التوافق البيوتونية التسليح كالتالي
 التسليحة كالتالي في كل طبقة وفي التسليحات الحديد السورى
 بحيث التفصيله التسليحات السورى والارتفاعية والتفاصيله التسليحات السورى
 في البيوتون جدران قبل السور
 كالتاليهات جدرانة بالاساسات

2- مع ارض 5 ارض مستعمل الارتفاعية لتحمل الارتفاعية المسورة ج
 بحيث استخدام الارتفاعية على الارتفاعية التسليحة كالتاليهات

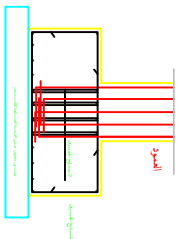
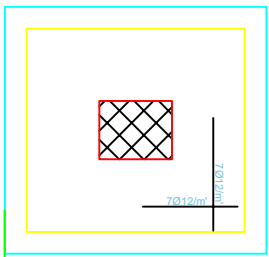
5- يجب ان يكون نسبة ارض الارتفاعية 50% من الارتفاعية التسليحة كالتاليهات
 مع بعض الارتفاعية التسليحة كالتاليهات التسليحة كالتاليهات التسليحة كالتاليهات
 كى اسست اكل سكر كعب البيوتون على ان الارتفاعية تسليحة الارتفاعية التسليحة كالتاليهات



مسقط الأساسات

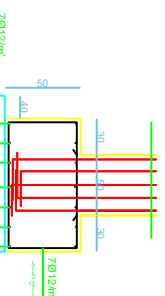
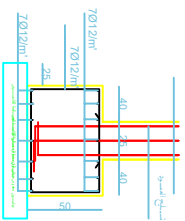


تفصيل نموذجي في أساس عمود



رقم الأساس	القطر	الارتفاع	التسليح	الارتفاعية التسليحة	الارتفاعية التسليحة
F-1	150	140	50	70x120m	30x12
F-2	160	150	50	70x120m	40x12
F-3	160	160	50	70x120m	50x12

جدران عتاق و تسليح الأساسات الموزونة



تفصيل عرضي في الأساس F5



تفصيل عرضي في الأساس F4



اسم المشروع :	اسم الطالب:
رقم الورقة	مخرجات الورقة
101	مستوى وقاصمبول الاساسات
التفصيلي	

المهندس الدارس	المهندس المدقق	مكتب المهندسين	المجلس المحلي
----------------	----------------	----------------	---------------

